

# Bild/Ton-Regie



[PTZmove.tower](http://PTZmove.tower)

# PTZmove.tower

## Systemhalter

Der PTZmove.tower ist die Säulenlösung des KST-SH-B4 Systems, das eine robotische Höhenverstellung einer Kamera on air mittels CamBot.PTZ oder CamBot.Pro ermöglicht.

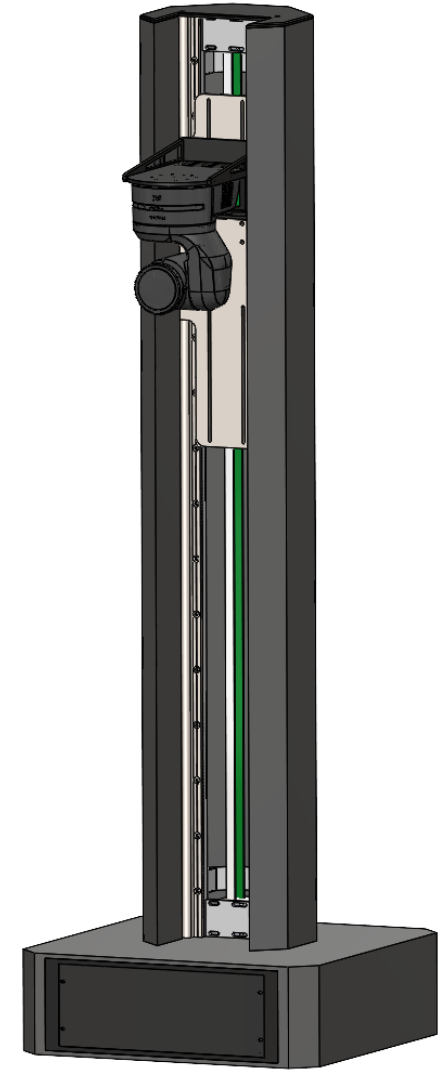
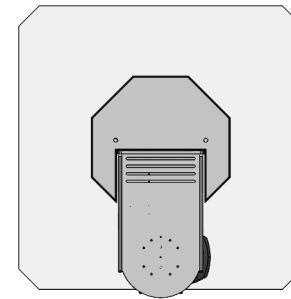
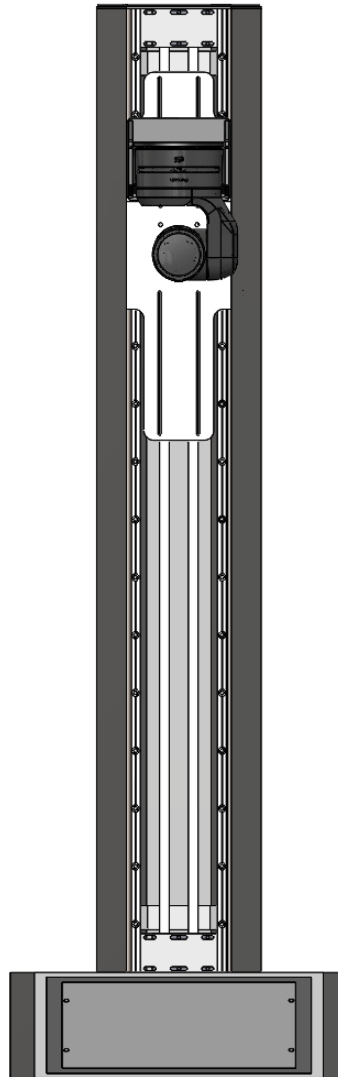
Angetrieben von einem redundanten Robotik Encoder-Riemen wird ein vertikales Verfahren um 1.600 mm (optional auch in Sonderlängen), entlang der Träger-Profile mit vier Linearführungen, ermöglicht.

Mit einer maximalen Verfahrensgeschwindigkeit von 500 mm / sek lassen sich innerhalb kürzester Zeit Positionen wechseln und mit einer Traglast von bis zu 20 kg können verschiedene PTZ-Kameras eingesetzt werden (Traglast anwendungsabhängig begrenzt).

Das KST-SH-B4 System ist normalerweise zur Montage an der Wand gedacht, der Tower ermöglicht nun aber den Einsatz frei im Raum eines Studios.

Durch die innen liegende Kabelführung und das verbaute Rollensystem unter der Bodenplatte ist auch ein Versetzen des Towers im Raum möglich. Voraussetzung dafür ist lediglich das Vorhandensein der benötigten Kabel an der gewünschten Position.

Der Tower besteht aus dem Systemhalter KST-SH-B4 und kann mit verschiedenen Systemträgern kombiniert werden.



# PTZmove.tower

## Systemträger

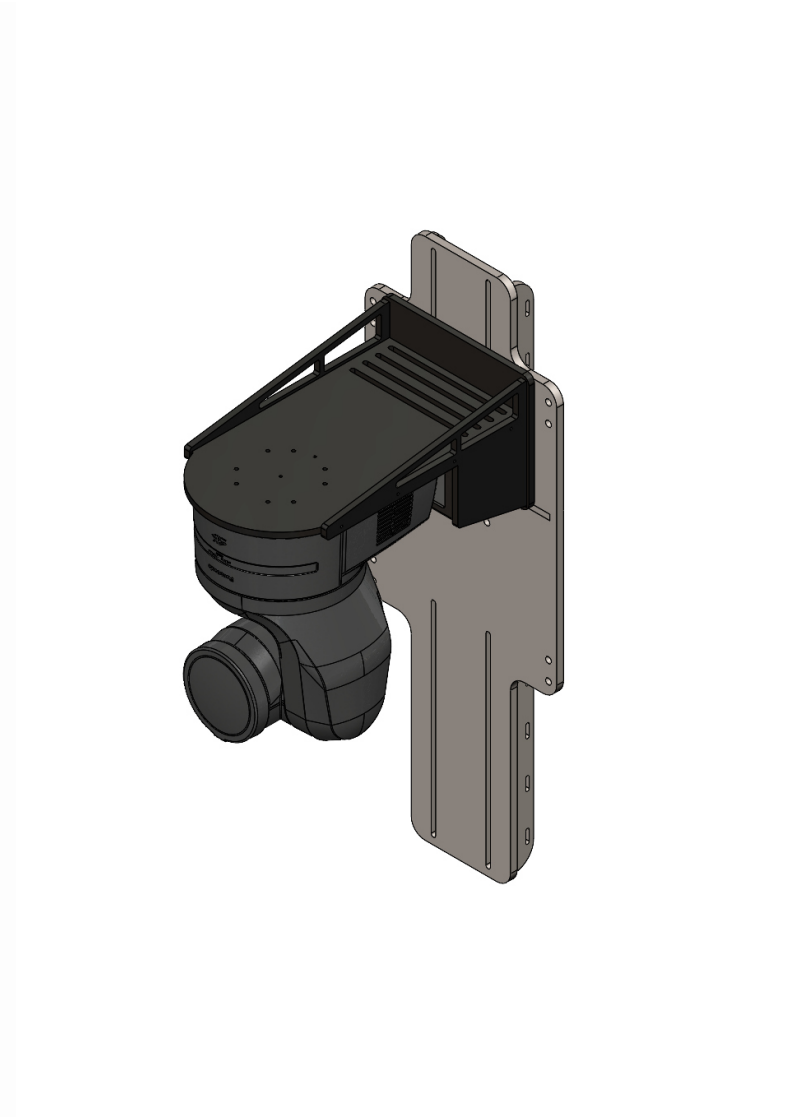
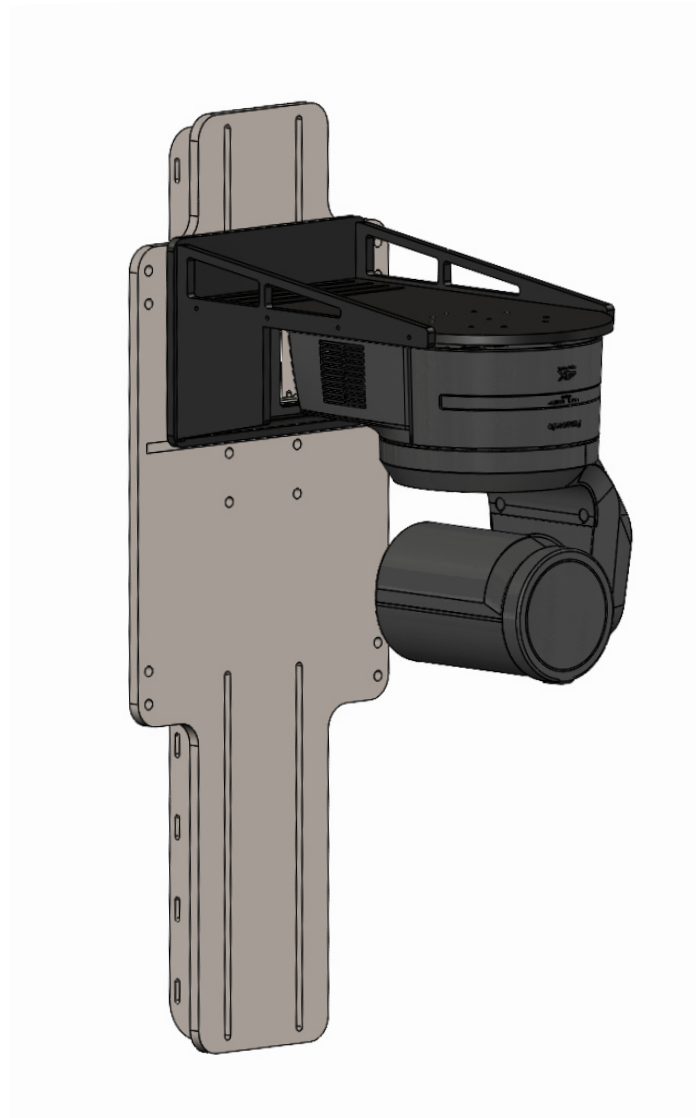
Die PTZ-Kamera wird am Trägermodul KST-ST-PTZD montiert, das über das Gleitlager mit der Linearführung und dem Riemen-Antrieb verbunden ist.

Neben dem Kamera-Halter verfügt der Träger über eine höhenverstellbare, schwenkbare Vesa-Mount-Halterung für Displays bis 32" und eine weitere Montage-Position für ein zweites, kleineres Display oder z. B. eine Kamera-Nummern-Platte.

Die Trägereinheit hat eine Größe von 765 x 280 mm und ist aus Resopal-Vollstoff gefertigt.

Der Systemhalter kann mit verschiedenen Trägermodulen kombiniert werden. Neben dem KST-ST-PTZD stehen folgende Varianten zur Verfügung:

- KST-ST-PTZ1 ausgelegt für eine PTZ-Kamera
- KST-ST-PTZ2H für die Aufnahme von zwei horizontal angeordneten PTZ-Kameras
- KST-ST-PTZ2V für die Aufnahme von zwei vertikal angeordneten PTZ-Kameras





## Kontakt

Sie haben Fragen oder möchten weitergehende Informationen zu CamBot.system erhalten? Kontaktieren Sie uns unter +49 2421 55 890 oder per E-Mail an [info@kst-moschkau.eu](mailto:info@kst-moschkau.eu).